

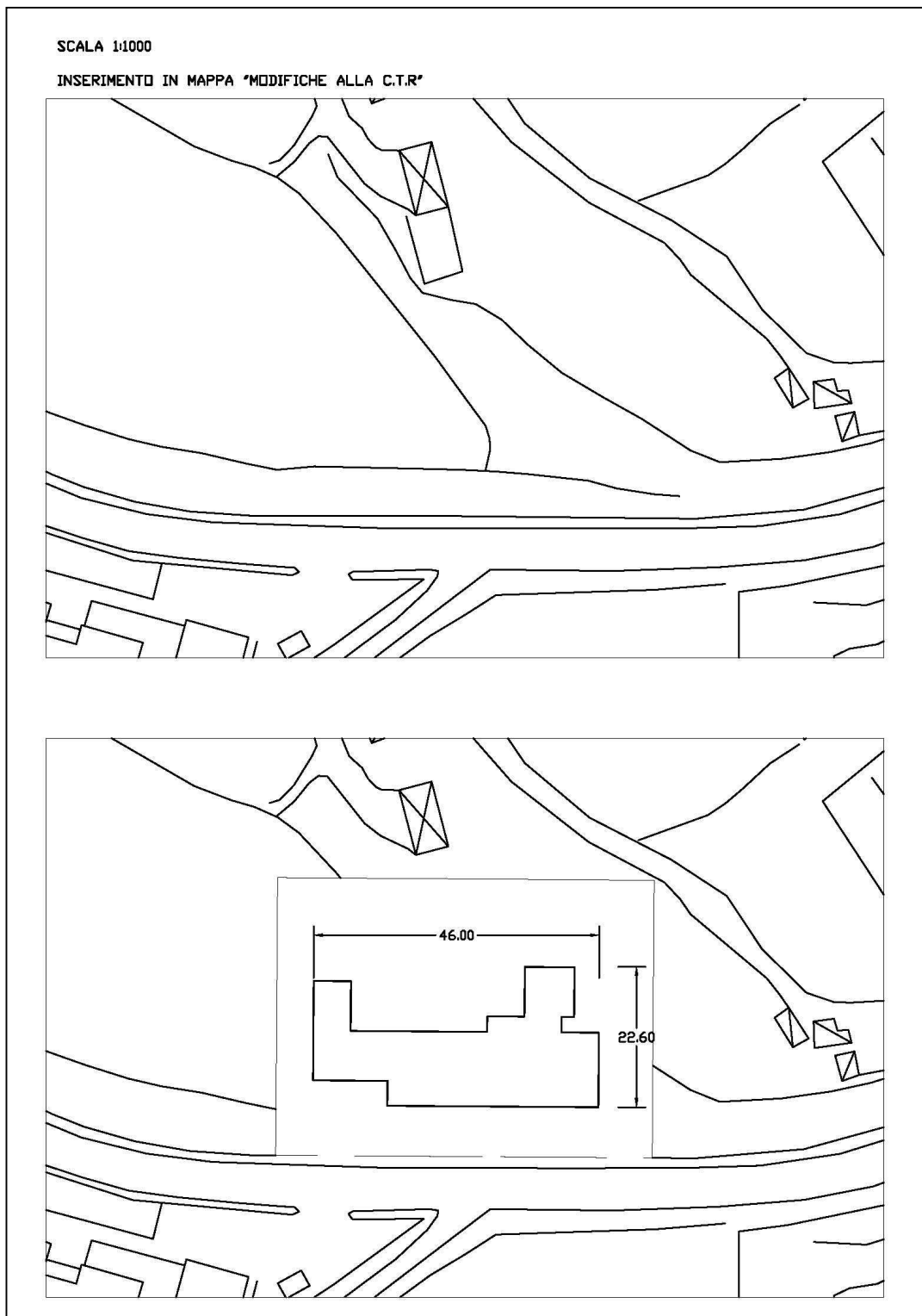
## ALLEGATO C: INSERIMENTO IN CARTOGRAFIA PER L'AGGIORNAMENTO

### Istruzioni:

Come nell'esempio successivo, devono essere riportate due mappe: una dello stato di fatto, precedente all'intervento, ed una con l'aggiunta del/i nuovo/i edificio/i, comprendendo anche eventuali nuove strade e nuove delimitazioni della pertinenza; entrambi devono avere come cartografia di base la Carta Tecnica Regionale in scala 1:2.000 oppure, dove questa non fosse disponibile, la Carta Tecnica Regionale in scala 1:10.000.

I nuovi edifici, i nuovi manufatti ed in generale tutti i nuovi elementi aggiunti devono essere chiaramente riconoscibili e pertanto devono essere rappresentati con linee di spessore maggiore rispetto alla base cartografica.

### Rappresentazione planimetrica:



## INDIVIDUAZIONE ACCESSI UNITA' IMMOBILIARI

### Istruzioni:

L'esempio grafico della pagina successiva riporta le indicazioni da introdurre che attengono a due tipologie di informazioni: una relativa alle unità funzionali che compongono l'edificio, l'altra relativa alla posizione ed all'uso di tutti gli accessi interni, esterni e dall'area di circolazione.

A tali fini per ciascun piano, compresi gli eventuali interrati, dovrà essere prodotta una rappresentazione planimetrica sintetica; nel caso del piano terra la planimetria dovrà riportare anche il perimetro del lotto.

Le unità funzionali sono individuate da lettere alfabetiche a ciascuna delle quali corrisponderà la definizione della destinazione d'uso, l'individuazione catastale e la superficie.

Gli accessi dall'area di circolazione corrispondono agli ingressi al lotto; ciascuno di essi sarà individuato da una sigla corrispondente all'uso:

PC     passo carraio

PP     passo pedonale

PCPP  passo carraio insieme a passo pedonale (non separati da elementi in muratura).

Se sono presenti targhette di numeri civici esterni, la loro posizione ed il numero vanno riportati sulla planimetria del piano terra con un simbolo a forma di X.

Gli accessi esterni agli edifici sono rappresentati da un triangolo nero orientato nella direzione dell'ingresso; ciascuno di essi sarà individuato da una sigla corrispondente all'uso:

IP     ingresso primario (l'ingresso alla abitazione)

IA     ingresso attività (commercio, industria, esercizi pubblici); nel caso ad esempio di capannoni con più ingressi, si indica con IA quello degli uffici o della sede amministrativa (gli altri vengono indicati convenzionalmente con CA capannone); se è presente un alloggio del custode o di altra persona, a questo deve corrispondere un IP

IS     ingresso secondario (altri ingressi di servizio ecc.)

V     vetrina

G     garage

IGI    ingresso garage interrati

C     cantina

CT     centrale termica

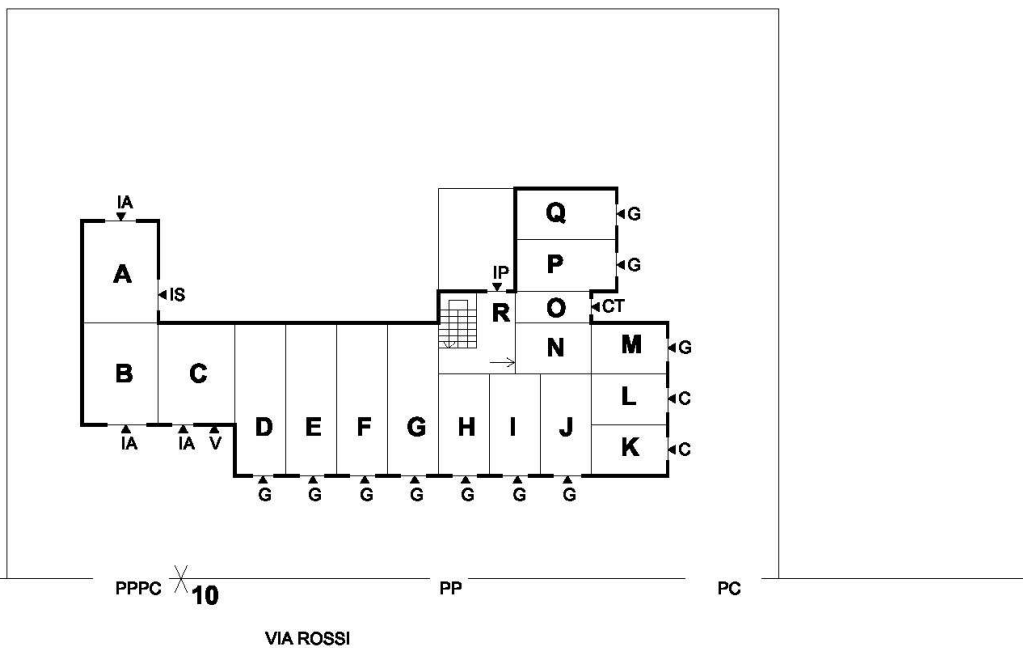
CE     cabina elettrica

ES     edificio di servizio agricolo.

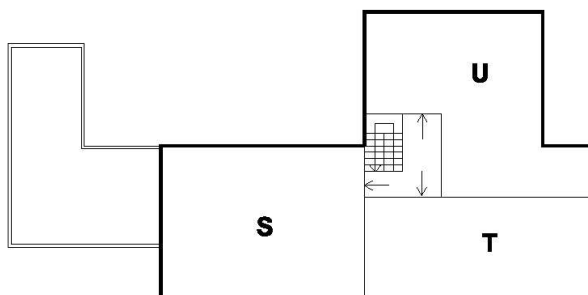
Gli accessi interni sono rappresentati da una freccia nera orientata nella direzione dell'ingresso; corrispondono ad esempio agli ingressi dei singoli appartamenti che usufruiscono di una scala interna condominiale.

Rappresentazione planimetrica:

**PIANO TERRA**



**PIANO PRIMO**



## DESCRIZIONE QUALITATIVA E QUANTITATIVA DELLE UNITA' FUNZIONALI

### Istruzioni:

Nella tabella qui riprodotta è riportata la descrizione qualitativa e quantitativa in riferimento all'edificio presentato nell'esempio dell'allegato 2: essa definisce per ciascun piano le singole unità immobiliari individuate anche con i dati catastali, articolandole ove necessario per specifica destinazione d'uso, ed indicandone le superfici.

<i>piano</i>	<i>unità funzionale</i>	<i>individuazione catastale</i>	<i>classificazione catastale</i>	<i>destinazione d'uso</i>	<i>dettaglio</i>	<i>sup. netta (mq)</i>
<b>T</b>	<b>A</b>	fg. 20, p. 54, sub. 2		Attività		25
	<b>B</b>	fg. 20, p. 54, sub. 3		Attività		25
	<b>C</b>	fg. 20, p. 54, sub. 4		Attività		25
	<b>D</b>	fg. 20, p. 54, sub. 5		Vetrina		20
	<b>E</b>	fg. 20, p. 54, sub. 6		Garage		20
	<b>F</b>	fg. 20, p. 54, sub. 7		Garage		20
	<b>G</b>	fg. 20, p. 54, sub. 8		Garage		20
	<b>H</b>	fg. 20, p. 54, sub. 9		Garage		18
	<b>I</b>	fg. 20, p. 54, sub. 10		Garage		18
	<b>J</b>	fg. 20, p. 54, sub. 11		Garage		18
	<b>K</b>	fg. 20, p. 54, sub. 12		Cantina		15
	<b>L</b>	fg. 20, p. 54, sub. 13		Cantina		15
	<b>M</b>	fg. 20, p. 54, sub. 14		Cantina		15
	<b>N</b>	fg. 20, p. 54, sub. 15		Attività		15
	<b>O</b>	fg. 20, p. 54, sub. 16		Centrale Termica		6
	<b>P</b>	fg. 20, p. 54, sub. 17		Garage		18
	<b>Q</b>	fg. 20, p. 54, sub. 18		Garage		18
<b>R</b>	fg. 20, p. 54, sub. 19		Atrio ingresso		15	
<b>1</b>	<b>S</b>	fg. 20, p. 54, sub. 20		abitazione	cucina	20
					soggiorno	18
					camera	15
					camera	10
	<b>T</b>	fg. 20, p. 54, sub. 21		abitazione	bagno	8
					cucina-soggiorno	20
					camera	14
	<b>U</b>	fg. 20, p. 54, sub. 22		abitazione	bagno	6
					cucina-soggiorno	24
					camera	14
camera					10	
					camera	10
					bagno	8